

Studio Silice



Roma (Monti)

Via Urbana, 27



+39 06 4745552

+39 338 7252760



www.studiosilice.com



Titolare: Anna Preziosi

Anno di apertura: 2001

Settore: vetro artistico



Rione Monti

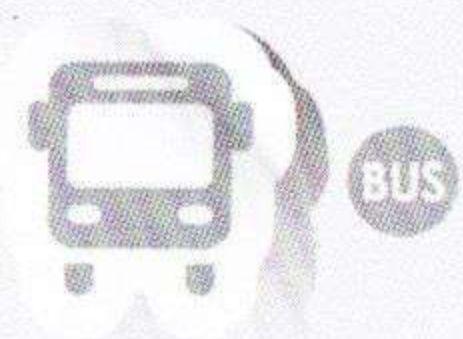
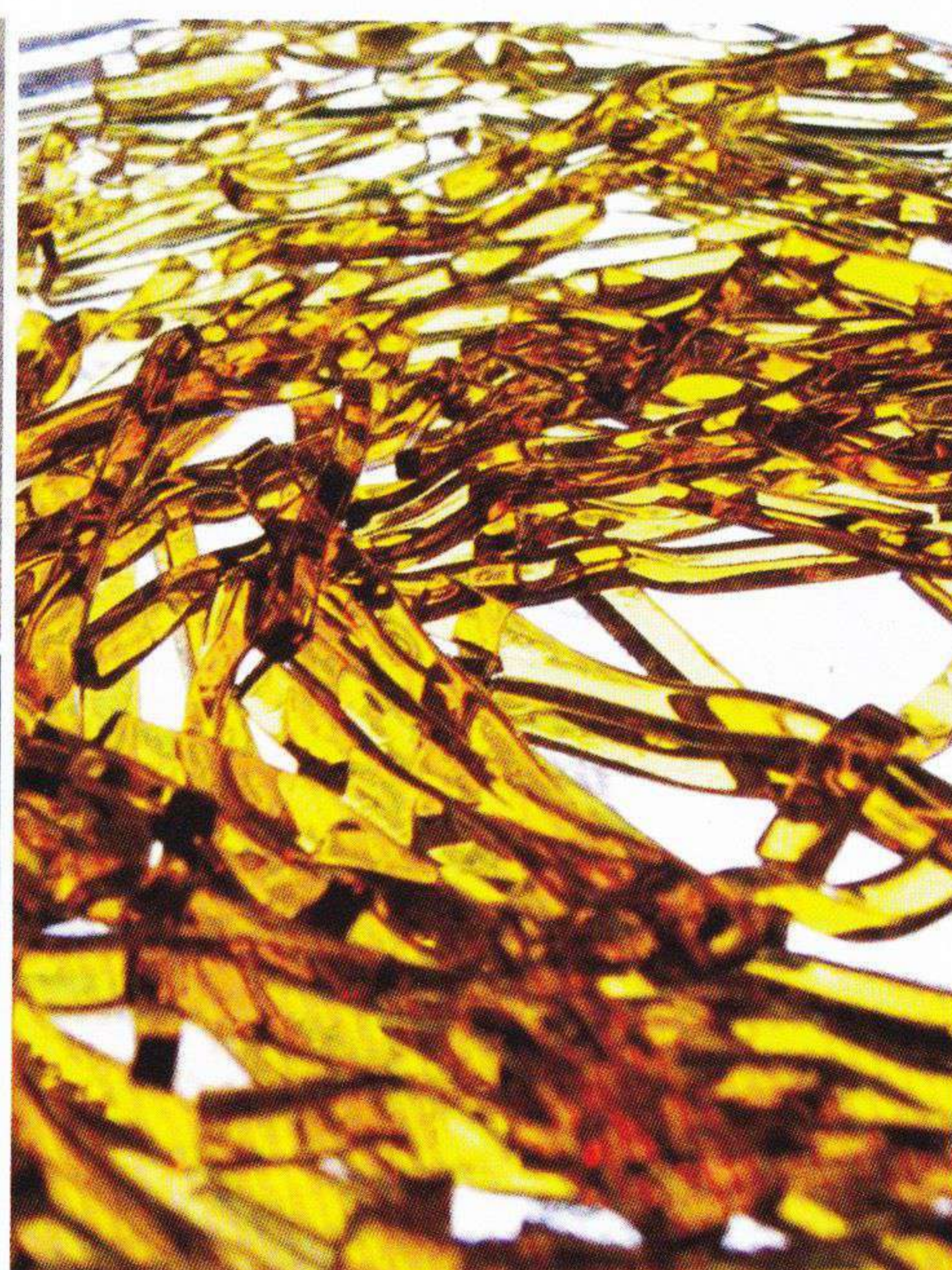
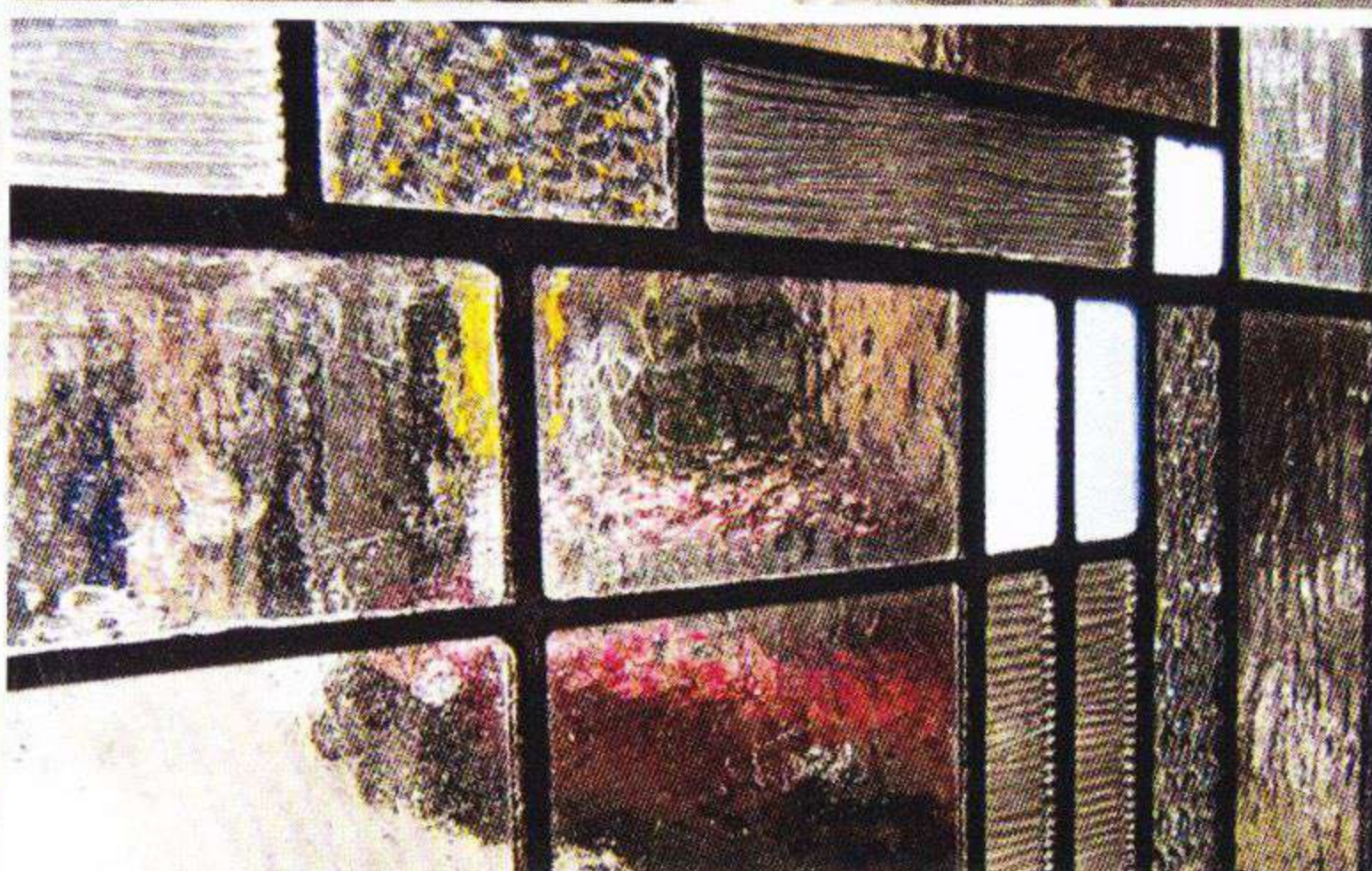
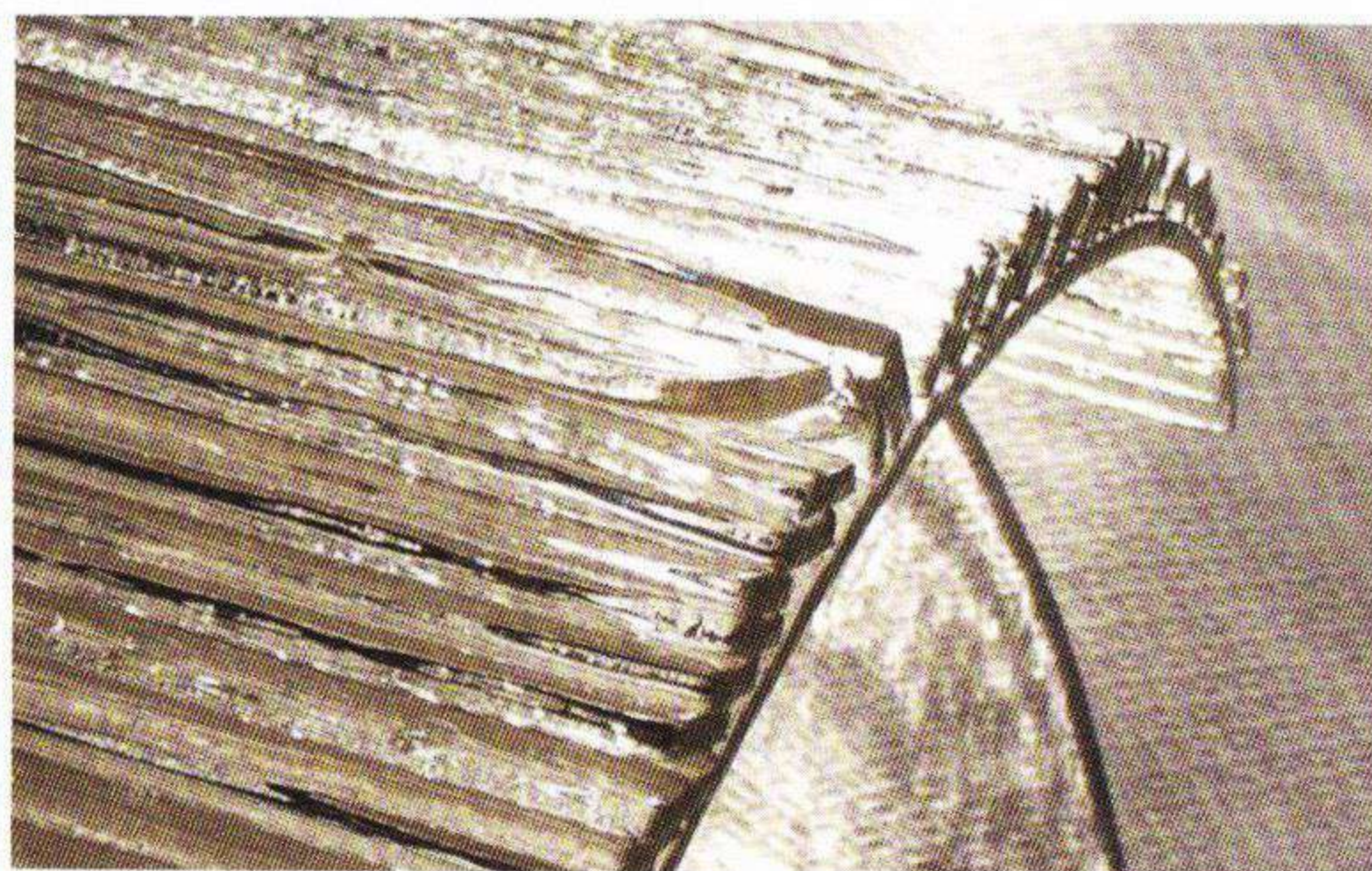
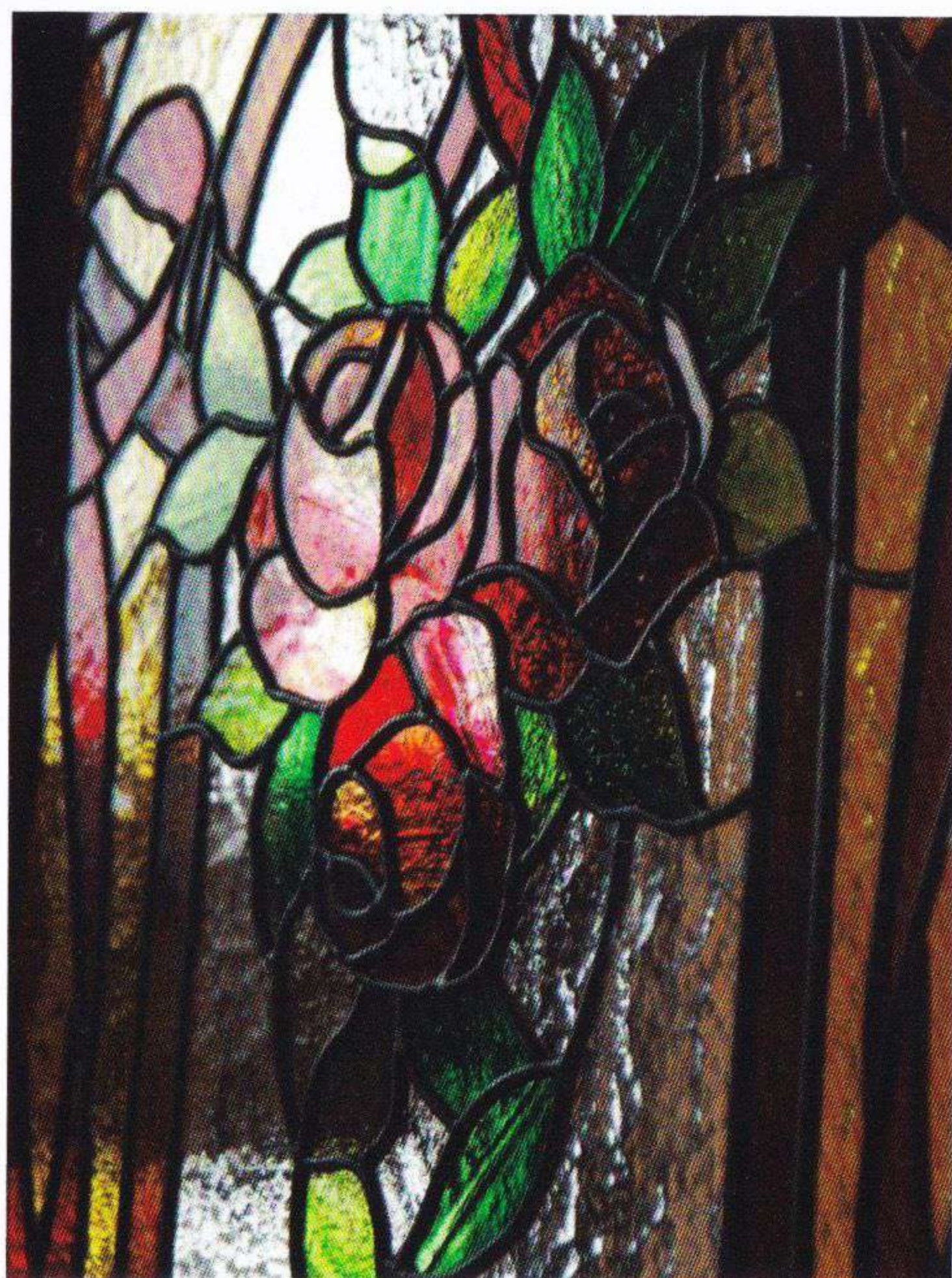
Fondato nel 2001 da Anna Preziosi, il laboratorio artigiano "Studio Silice" si trova a Roma in via Urbana nell'antico rione Monti, in prossimità di via Cavour e di via dei Fori Imperiali. Il laboratorio opera nel campo della progettazione e della realizzazione di oggetti unici in vetro, eseguiti ed assemblati secondo le tradizionali tecniche artigianali o attraverso lavorazioni sperimentali ed innovative. A lungo collaboratrice del Maestro restauratore Giorgio Funaro presso lo storico laboratorio "Studio Forme" di Roma, Anna Preziosi è specializzata nella realizzazione di vetrate artistiche per porte, finestre, lucernai, pareti luminose ed elementi decorativi: l'ampia cartella di vetri disponibili in vari colori, opacità e tessiture consente infatti la creazione di vetrate classiche o moderne, costruite secondo le varie tecniche di lavorazione, come la legatura a piombo e la "grisaglia a gran fuoco" che permette la creazione di dettagli minuziosi, velature di opacità, dipinti floreali e

figurativi e campiture moderne. Il laboratorio "Studio Silice" è in grado di realizzare vetrate personalizzate con le tecniche della sabbiatura o dell'incisione anche su vetri di sicurezza visarm e su vetrocamera. "Studio Silice" realizza in particolare oggetti unici in vetro su ordinazione, personalizzabili secondo le esigenze di ogni singolo cliente. Presso il laboratorio è possibile acquistare infatti lampade da tavolo, da terra o a sospensione, applique, complementi d'arredo, accessori d'uso quotidiano e per la tavola, decorazioni di pregio per il settore alberghiero di lusso e specchi per uso ornamentale e funzionale. Anna Preziosi opera inoltre nel settore del restauro conservativo di vetrate ed oggetti vitrei attraverso tecniche finalizzate al recupero e alla conservazione delle condizioni originarie dell'oggetto, come l'incollaggio dei frammenti, il reintegro di parti mancanti (anche pittoriche) ed il consolidamento strutturale dell'opera artistica.

Dove si trova il laboratorio:

Il laboratorio "Studio Silice" si trova nel rione Monti, in prossimità del centro storico di Roma nelle vicinanze di via dei Fori Imperiali. Per raggiungere il laboratorio da fuori Roma si consiglia di percorrere il Grande Raccordo Anulare e di svoltare all'uscita 8 "Salaria" e di proseguire verso il centro della città su via Salaria, seguendo le indicazioni per piazza della Repubblica e stazione Termini. Giunti nei pressi della stazione Termini è sufficiente percorrere via Nazionale

in direzione del centro e svoltare in sequenza a sinistra in via Panisperna, a destra in via dei Serpenti ed infine a sinistra su via Leonina e via Urbana. Provenendo dal quadrante Sud della città si consiglia invece di raggiungere la via Cristoforo Colombo e di proseguire in direzione del centro. Giunti in piazza Venezia è necessario percorrere via IV novembre, svoltare a destra per la salita del Grillo e su via Panisperna e continuare su via dei Serpenti, via Leonina e via Urbana.



BUS: Panisperna (100 mt)

71 (Stazione Tiburtina/Circolare)

117 (Piazza S.Giovanni/Corso Popolo)

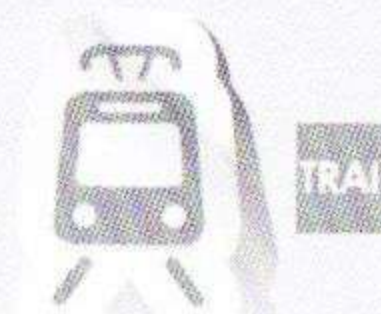
BUS: Cavour Esquilino (300 mt)

75 (Poerio Marino/Indipendenza)



Metro B:

Fermata: "Cavour" (300 mt)



TRENITALIA (FL4/FL5/FL6/FL7/FL8):

Fermata: "Roma Termini" (700 mt)



Principali lavorazioni:

Lampade da tavolo, sospese e da terra
 Realizzazione di oggetti d'uso in vetro
 Restauro di vetrate antiche ed opere vitree
 Rivestimenti in vetro
 Specchi decorati



Servizi aggiuntivi:

Collaborazioni con strutture ricettive
 Personalizzazioni su richiesta



Orari:

Lunedì-sabato: 10.00-19.00
 (si riceve su appuntamento)